

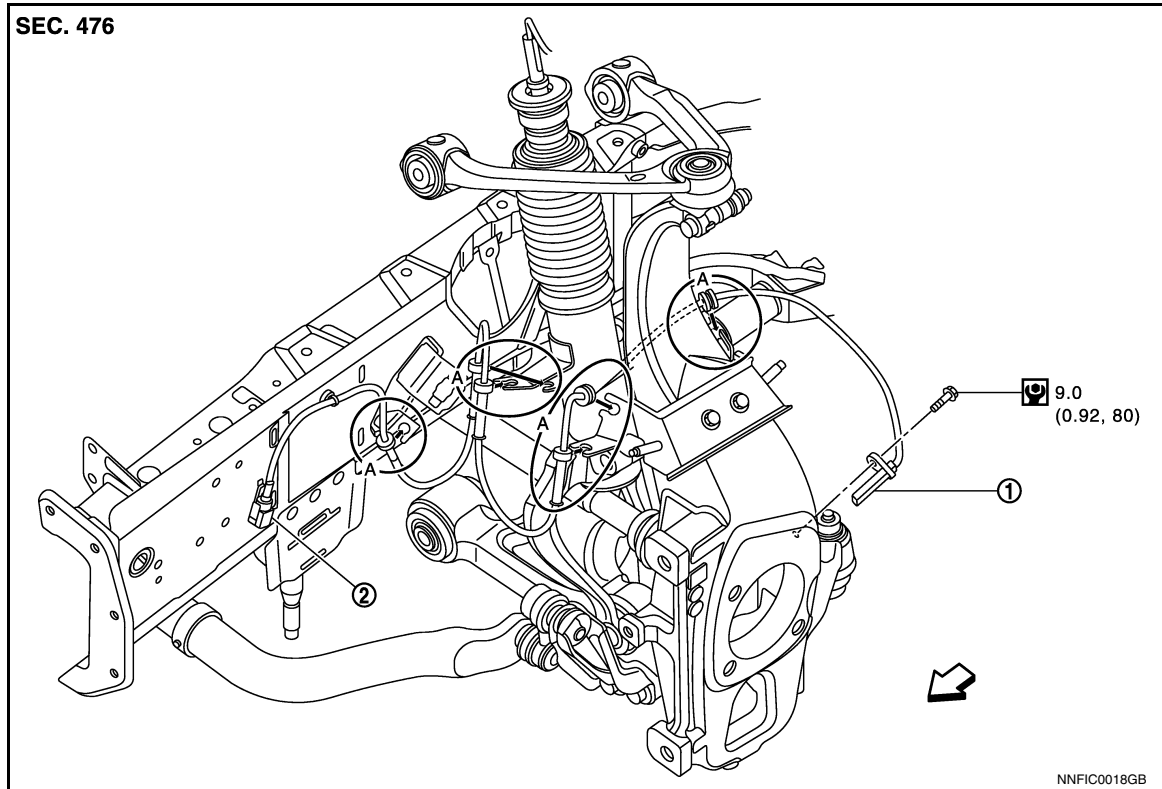
拆卸和安装

车轮传感器

前车轮传感器

前车轮传感器：分解图 (NHPC)

INFOID:0000000013392195



1. 左前车轮传感器

2. 左前车轮传感器接头

↔ 车头方向

有关图中的符号标记，请参见 [GI-4, "部件"](#)。

注：

上图显示了左侧。右侧是一镜像图像。

前车轮传感器：拆卸和安装 (NHPC)

INFOID:0000000013392196

拆卸

拆卸传感器时要注意以下项目。

- 拆卸时，切勿扭曲传感器线束。不要通过拉传感器线束拉出传感器。

安装

安装车轮传感器时要注意以下项目。将安装螺栓拧紧至规定扭矩。请参见 [BRC-156, "前车轮传感器：分解图 \(NHPC\)"](#)。

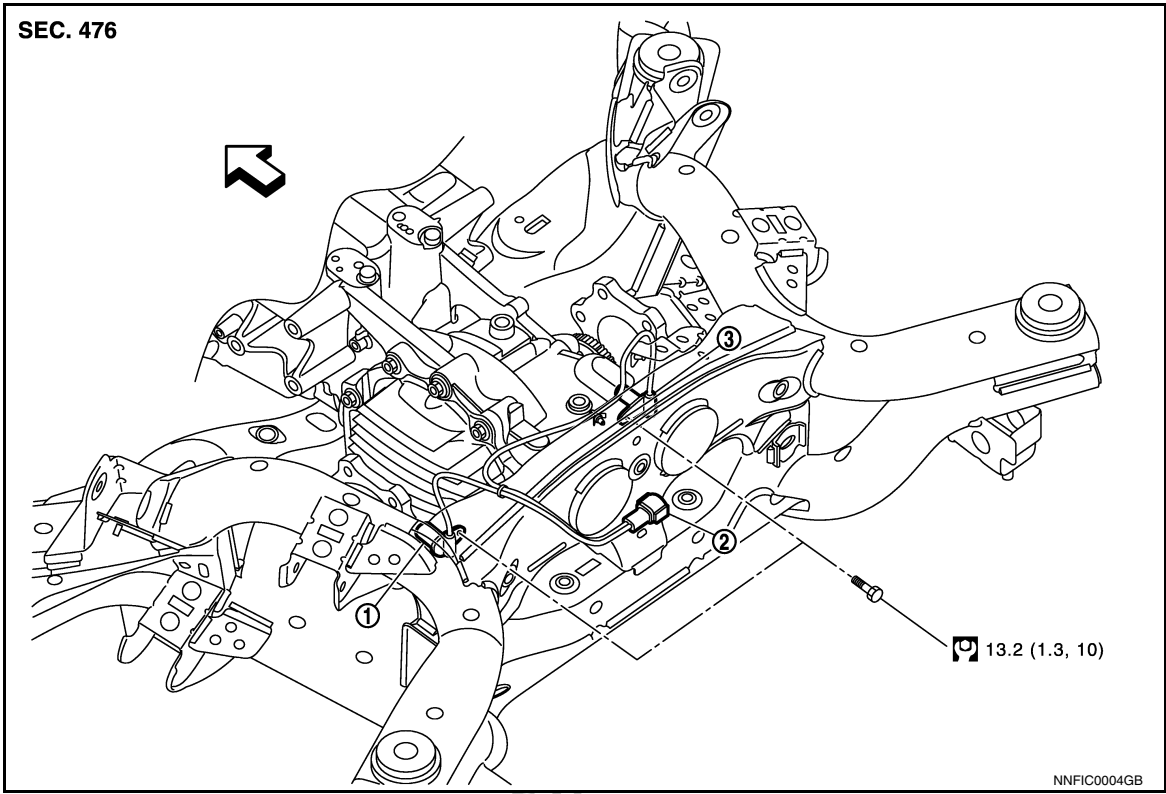
- 安装时，确保在车轮传感器的安装孔内没有金属屑一类的异物。检查传感器转子上是否有异物。清除所有异物并清洁安装处。
- 安装车轮传感器时，务必将橡胶垫圈 (A) 压入，直到它们锁定在如图所示的位置。安装后，线束不得扭绕。

< 拆卸和安装 >

后车轮传感器

后车轮传感器：分解图 (NHPC)

INFOID:000000013392197



1. 左后车轮传感器

2. 后车轮传感器接头

3. 右后车轮传感器

↔ 车头方向

有关图中的符号标记，请参见 [GI-4, "部件"](#)。

后车轮传感器：拆卸和安装 (NHPC)

INFOID:000000013392198

拆卸

拆卸传感器时要注意以下项目。

- 拆卸时，尽可能不要扭曲传感器线束。不要通过拉传感器线束拉出传感器。

安装

安装车轮传感器时要注意以下项目。将安装螺栓拧紧至规定扭矩。请参见 [BRC-157, "后车轮传感器：分解图 \(NHPC\)"](#)。

- 安装时，确保在车轮传感器的安装孔内没有金属屑一类的异物。检查传感器转子上是否有异物。清除所有异物并清洁安装处。

< 拆卸和安装 >

传感器转子

前传感器转子

前传感器转子：拆卸和安装 (NHPC)

INFOID:0000000013392199

拆卸

传感器转子不可分解。连同轮毂和轴承总成一起拆下传感器转子。请参见 [FAX-9, "分解图"](#)。

安装

传感器转子不可分解。连同轮毂和轴承总成一起安装传感器转子。请参见 [FAX-9, "分解图"](#)。

后传感器转子

后传感器转子：拆卸和安装 (NHPC)

INFOID:0000000013392200

拆卸

传感器转子不可分解。连同侧法兰一起拆下传感器转子。请参见 [DLN-128, "分解图 \(NHPC\)"](#)。

安装

传感器转子不可分解。连同侧法兰一起安装传感器转子。请参见 [DLN-128, "分解图 \(NHPC\)"](#)。

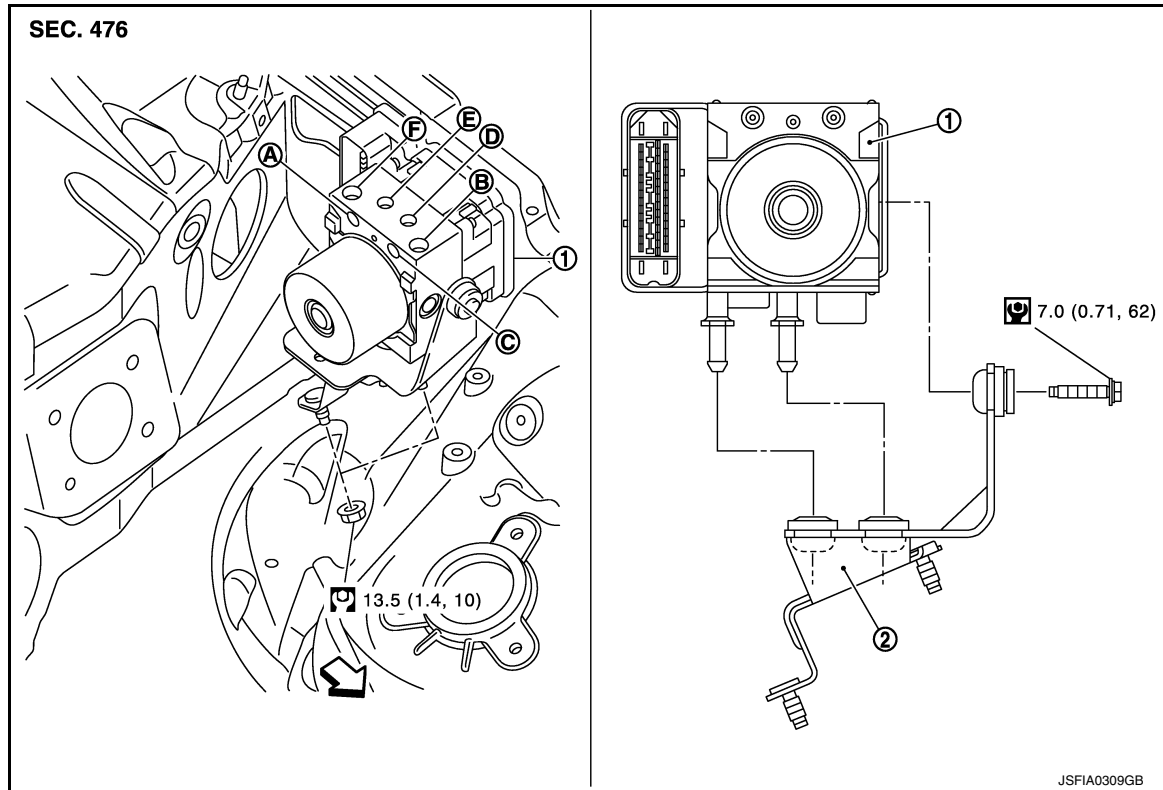
www.car60.cc

ABS 执行器和电气单元 (控制单元)

分解图 (NHPC)

INFOID:0000000113392201

左侧驾驶



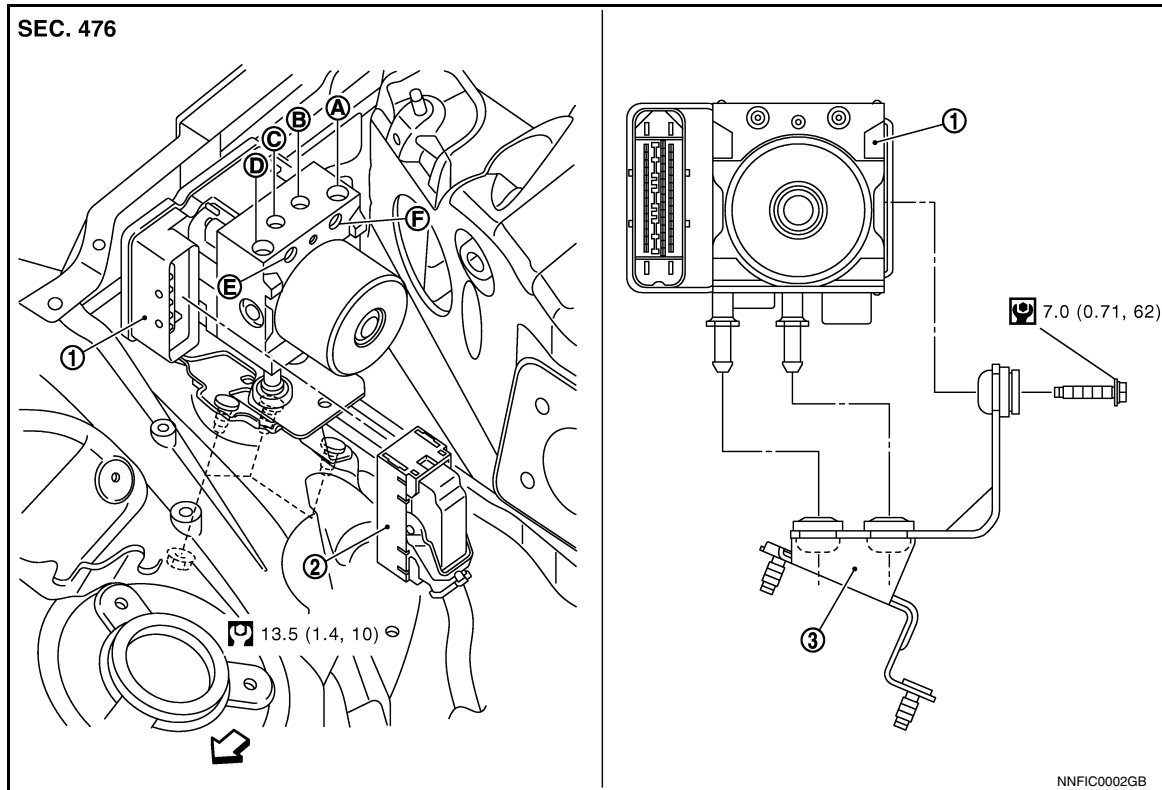
1. ABS 执行器和电气单元 (控制单元) 2. 支架
- A. 至右后制动钳 B. 从主缸主要侧 C. 至左前制动钳
D. 至右前制动钳 E. 至左后制动钳 F. 从主缸次要侧

↔ 车头方向

有关图中的符号标记, 请参见 [GI-4, "部件"](#)。

< 拆卸和安装 >

右侧驾驶



- | | | |
|------------------------|-----------|-----------|
| 1. ABS 执行器和电气单元 (控制单元) | 2. 接头 | 3. 支架 |
| A. 从主缸主要侧 | B. 至右前制动钳 | C. 至左后制动钳 |
| D. 从主缸次要侧 | E. 至右后制动钳 | F. 至左前制动钳 |

↔ 车头方向

有关图中的符号标记, 请参见 [GI-4. "部件"](#)。

拆卸和安装 (NHPC)

INFOID:0000000013392202

拆卸

注意:

- 开始维修前, 断开蓄电池负极电缆。
- 要拆卸制动管, 使用扩口螺母扳手以避免扩口螺母和制动管发生损坏。要进行安装, 使用扩口螺母扭矩扳手。
- 切勿向 ABS 执行器和电气单元 (控制单元) 施加过度的冲击, 如使其掉落。
- 拆下执行器时, 切勿抓住执行器线束。

1. 拆下发动机周边凸缘盖。请参见 [EXT-29. "分解图"](#)。
2. 断开 ABS 执行器和电气单元 (控制单元) 的接头。
3. 用扩口螺母扳手松开制动管扩口螺母, 然后从 ABS 执行器和电子单元 (控制单元) 上拆除制动管。
4. 拆下继电器盒支架, 从车辆上断开制动主缸与 ABS 执行器和电子单元 (控制单元) 之间的制动管。
5. 拆下轮胎 (左侧驾驶: 左前侧, 右侧驾驶: 右前侧)。
6. 拆下翼子板保护板 (后) (左侧驾驶: 左前侧, 右侧驾驶: 右前侧)。请参见 [EXT-32. "翼子板护板: 分解图"](#)。
7. 从车辆上拆除 ABS 执行器和电气单元 (控制单元)。
8. 拆下 ABS 执行器和电气单元 (控制单元) 的装配螺栓, 将 ABS 执行器和电气单元 (控制单元) 从支架上分开。

安装

注意以下事项, 并按拆卸的相反顺序安装。

< 拆卸和安装 >

- 安装制动管时，使用扩口螺母扳手防滑三角架和扭矩扳手，将扩口螺母拧紧至规定扭矩。切勿损坏管螺母和制动管路。
- 开始维修前，断开蓄电池负极电缆。
- 切勿向 ABS 执行器和电气单元 (控制单元) 施加过度的冲击，如使其掉落。
- 安装执行器时，切勿抓住执行器线束。
- 工作完成后，排出制动管中的空气。
 - 左侧驾驶：请参见 [BR-12, "制动系统放气"](#)。
 - 右侧驾驶：请参见 [BR-60, "制动系统放气"](#)。
- 在 ABS 执行器和电气单元 (控制单元) 内安装线束接头后，检查连接器是否牢固锁止。
- 更换 ABS 执行器和电气单元 (控制单元) 时，务必执行下列步骤。
 - 转向角传感器中间位置调节：请参见 [BRC-8, "转向角传感器中间位置的调整：说明 \(NHPC\)"](#)。
 - 减速 G 传感器校正：请参见 [BRC-9, "减速 G 传感器校正：说明 \(NHPC\)"](#)。
 - 压力传感器校正：请参见 [BRC-10, "压力传感器校准：说明 \(NHPC\)"](#)。
 - 气门校正：请参见 [BRC-11, "气门校正：说明 \(NHPC\)"](#)。

A

B

C

D

E

BRC

G

H

I

J

K

L

M

N

O

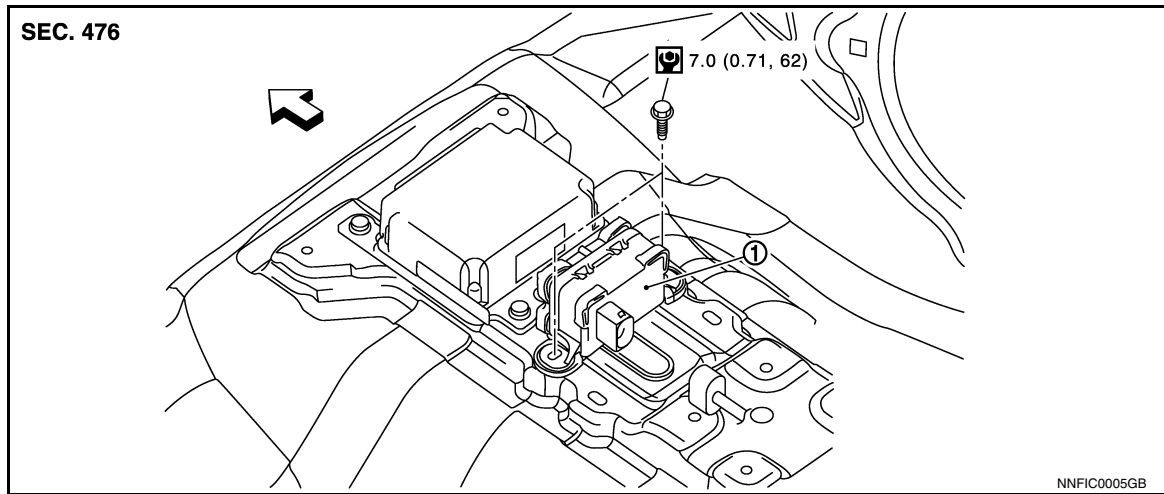
P

< 拆卸和安装 >

横摆角速度 / 横向 / 减速 G 传感器

分解图 (NHPC)

INFOID:000000013392203



1. 横摆角速度 / 横向 / 减速 G 传感器

↩ 车头方向

有关图中的符号标记, 请参见 [GI-4, "部件"](#)。

拆卸和安装 (NHPC)

INFOID:000000013392204

拆卸

注意：

切勿让横摆角速度 / 横向 / 减速 G 传感器跌落、受到碰撞或使用电动工具操作等, 因为横摆角速度 / 横向 G 传感器不抗冲击。

1. 拆卸后控制台总成。请参见 [IP-21, "分解图"](#)。
2. 断开横摆角速度 / 横向 / 减速 G 传感器线束接头。
3. 拆卸装配螺栓。拆卸横摆角速度 / 横向 / 减速 G 传感器。

安装

注意以下事项, 并按拆卸的相反顺序安装。

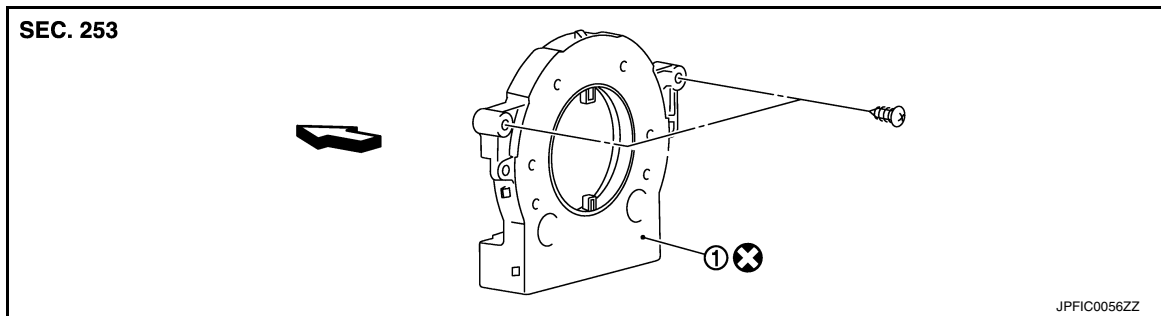
- 切勿让横摆角速度 / 横向 / 减速 G 传感器跌落、受到碰撞或使用电动工具操作等, 因为横摆角速度 / 横向 / 减速 G 不抗冲击。
- 工作后, 务必进行减速 G 传感器校正。请参见 [BRC-9, "减速 G 传感器校正: 说明 \(NHPC\)"](#)。

< 拆卸和安装 >

转向角传感器

分解图 (NHPC)

INFOID:0000000013392205



1. 转向角传感器

⇐ 车头方向

拆卸和安装 (NHPC)

INFOID:0000000013392206

拆卸

1. 拆下螺旋电缆总成。请参见 [SR-17. "分解图"](#)。
2. 从螺旋电缆总成上拆下转向角传感器。

安装

注意以下事项，并按拆卸的相反顺序安装。

- 切勿重复使用转向角传感器。
- 工作后，务必调节转向角传感器的中间位置。请参见 [BRC-8. "转向角传感器中间位置的调整: 说明 \(NHPC\)"](#)。